



Kommunales Integrationszentrum Kreis Höxter



Bildung

Rucksack

BikUS

KOMM-AN NRW

MENToRee

Interreligiöser Dialog

Ehrenamtsgalerie

Sprachlotsenpool

Integrationsbeirat

VielfaltForum

Kreisfamilienfest

Griffbereit

Integreat-App

Kultur

Arbeitsmarktintegration

Antidiskriminierung

Integration durch Sport

Frauenschwimmkurse

Integrationspreis

Übergangskonferenz

Demokratieförderung

Schule ohne Rassismus-Schule mit Courage

Förderung MSO

Gesundheit, Alter und Pflege

Anerkennungs- und Bleibekultur

Talentförderung

Vernetzung

Interkulturelle Öffnung

Mitmachgesellschaft-Bürgerengagement

Unsere Handlungsfelder

- Interkommunales Kommunikations- und Steuerungskonzept
- Arbeit und Wirtschaft
- Bürgerschaftliches Engagement und politische Partizipation
- Integration durch Kultur, Sport und Freizeit
- Bildung und Erziehung (unterteilt in die Themenbereiche „Sprachförderung/Sprachbildung“, „Integration durch Bildung“ und „Frühe Bildung“)
- Gesundheit, Alter und Pflege

Unsere Ziele

- Aufbau und Weiterentwicklung eines interkulturellen Netzwerkes
- Entwicklung einer Anerkennungs- und Bleibekultur
- Ganzheitliche Sprachförderung entlang der Bildungskette
- Nutzung und Förderung vorhandener Potenziale zur beruflichen Integration
- Förderung des bürgerschaftlichen Engagements als Bereicherung und gemeinschaftliche Aufgabe
- (Weiter-) Entwicklung effizienter Strukturen entlang der Integrationskette
- Begegnungen und Austausch unterschiedlicher Kulturen und Religionen

- Förderung der Integration durch Kultur, Sport und Freizeit
- Stärkung und Begleitung des ehrenamtlichen Engagements in der Integrationsarbeit
- Sensibilisierung für das Themenfeld Demokratieförderung und Antirassismus
- Zugangsverbesserung von Menschen mit Einwanderungsgeschichte zu Gesundheits- und Pflegeeinrichtungen und Angeboten der Versorgungseinrichtungen
- Förderung der Bereitstellung von mehrsprachigem Informationsmaterial

Unsere Angebote

- Unterstützung von Schulen und Kitas durch Sprach- und Elternbildungsprogramme wie „Rucksack“ und „Griffbereit“
- Beratung und Unterstützung von Schulen, Erziehungsberechtigten sowie neu zugewanderten Kindern und Jugendlichen
- Angebote zur Förderung der persönlichen, schulischen und beruflichen Entwicklung für (neu-) zugewanderte Kinder, Jugendliche und Erwachsene
- Koordination der Integrationsarbeit und Vernetzung entsprechender Akteure vor Ort durch regelmäßige Unterstützungs- und Schulungsangebote für Bildungs- und Integrationsakteure
- Unterstützung und Begleitung von interkultureller Unterrichts- und Schulentwicklung -BikUS - in allen Schulformen

- Vermittlung von ehrenamtlichen Sprachlotsinnen und –lotsen
- Beratung und Unterstützung bei der interkulturellen Öffnung der Verwaltung sowie von Institutionen, Vereinen und Bildungseinrichtungen
- Angebote zur Stabilisierung und Festigung von Ausbildungs- und Beschäftigungsverhältnissen
- Beratung und Unterstützung aller Antragsteller*innen im Rahmen von KOMM-AN NRW
- Mehrsprachige Integreat-App, ein digitaler Wegweiser als Informationssystem für (Neu-) Zugewanderte sowie haupt- und ehrenamtliche Akteure
- Förderung und Würdigung des ehrenamtlichen Engagements durch verschiedene Angebote und Projekte
- Forum für interkulturelle Begegnung und interreligiösen Austausch im Kreis Höxter
- Unterstützung der Zugangswege zu bedürfnis- und bedarfsgerechten Sportangeboten für Menschen mit Einwanderungsgeschichte
- Durchführung von Veranstaltungen und Schulungen zu gesundheitsspezifischen Themen im Migrationskontext
- Angebote zur Fortbildung und Sensibilisierung für Kinder, Jugendliche und Erwachsene sowie Behörden, Einrichtungen und Schulen zum Abbau von Vorurteilen und gegen Rassismus (Schule ohne Rassismus-Schule mit Courage)

Wir sind für Sie da:



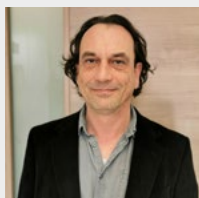
Filiz Elüstü

Leitung
05271 965-3612
f.eluestue@kreis-hoexter.de



Elif Bozkurt

Verwaltungsassistentin,
Sprachlotsenpool
05271 965-3610
e.bozkurt@kreis-hoexter.de



Rüdiger Gleisberg

Integration durch Bildung,
Regionalkoordinator
„Schule ohne Rassismus –
Schule mit Courage“
05271 965-3229
r.gleisberg@kreis-hoexter.de



Eva Lisa Mlody

KOMM-AN NRW, Rucksack KiTa,
Rucksack Schule, Griffbereit
Telefon: 05271 965-3611
e.mlody@kreis-hoexter.de



Alan Monetha

Arbeit und Wirtschaft, Durch-
starten in Ausbildung und Arbeit
05271 965-3619
a.monetha@kreis-hoexter.de

Wir sind für Sie da:



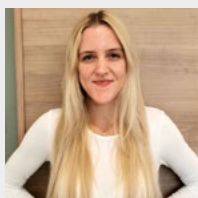
Tuija Niederheide

Integration durch
Kultur und Freizeit,
Migrantenselbstorganisationen,
Gesundheit, Alter und Pflege
05271 965-3613
t.niederheide@kreis-hoexter.de



Lisa Stockmeier

Verwaltung
Telefon 05271 965-3608
l.stockmeier@kreis-hoexter.de



Theresa Waßmuth

Kommunales Integrationsma-
nagement (KIM)
05271 965-3621
t.wassmuth@kreis-hoexter.de



Agnieszka Weisser

Integration durch Sport,
Integreat-App
05271 965-3618
a.weisser@kreis-hoexter.de

Kontakt



Kreis Höxter
Kommunales Integrationszentrum
Moltkestraße 12
37671 Höxter

ki@kreis-hoexter.de
www.integration.kreis-hoexter.de

Gefördert durch:

Ministerium für Kinder, Jugend, Familie,
Gleichstellung, Flucht und Integration
des Landes Nordrhein-Westfalen



Ministerium für
Schule und Bildung
des Landes Nordrhein-Westfalen

